

Zarządzenie nr KK-0122-1/21

Dyrektora Sulechowskiego Domu Kultury im. F. Chopina w Sulechowie

z dnia 7.01.2021

w sprawie zmiany Regulaminu Organizacyjnego Sulechowskiego Domu Kultury im. F. Chopina w Sulechowie

Na podstawie art. 17 ustawy z dnia 25 października 1991 r. o organizowaniu i prowadzeniu działalności kulturalnej (Dz. U. 2020 r. poz. 194 z późn. zm.), Statutu Sulechowskiego Domu Kultury im. F. Chopina w Sulechowie uchwalonego uchwałą nr XXIII/203/2004 Rady Miejskiej w Sulechowie z dnia 30 listopada 2004 roku (Dz. Urz. Woj. Lubuskiego Nr 16, poz.259), zm. Dz. U. Woj. Lubuskiego z 2013 roku, poz.2351), **wprowadza się następujące zmiany:**

§1

W Zarządzeniu nr KK-0122-4/2016 z dnia 6 kwietnia 2016 roku w sprawie Regulaminu Organizacyjnego Sulechowskiego Domu Kultury im. F. Chopina w Sulechowie zmienionym Zarządzenie nr KK-0122-20/20 Dyrektora Sulechowskiego Domu Kultury im. F. Chopina w Sulechowie z dnia 16 września 2020 roku w sprawie Regulaminu Organizacyjnego Sulechowskiego Domu Kultury im. F. Chopina w Sulechowie, wprowadza się następujące zmiany:

- 1) załącznik nr 1, o którym mowa w §7 ust.1 Zarządzenia KK-0122-20/20 Dyrektora Sulechowskiego Domu Kultury im. F. Chopina w Sulechowie z dnia 19 września 2020 roku, otrzymuje brzmienie jak w załączniku nr 1 do niniejszego zarządzenia,
- 2) w §7 ust.3 otrzymuje brzmienie:
 - 1) Główny Księgowy, który kieruje Działem Finansowym (FN),
 - 2) Główny Specjalista ds. Kadr i obsługi Kancelarii (KK),
 - 3) Referent Administracyjno-Gospodarczy (AT),
 - 4) Główny Instruktor ds. Koordynacji Działalności Instytucji oraz Izby Regionalnej, który kieruje Działem Animacji, Upowszechniania Kultury, Historii i Promocji (DK),

§2

Pozostałe postanowienia regulaminu nie ulegają zmianie.

§3

Wykonanie zarządzenia powierza się Głównemu Instruktorowi ds. Koordynacji oraz Izby Regionalnej.

§4

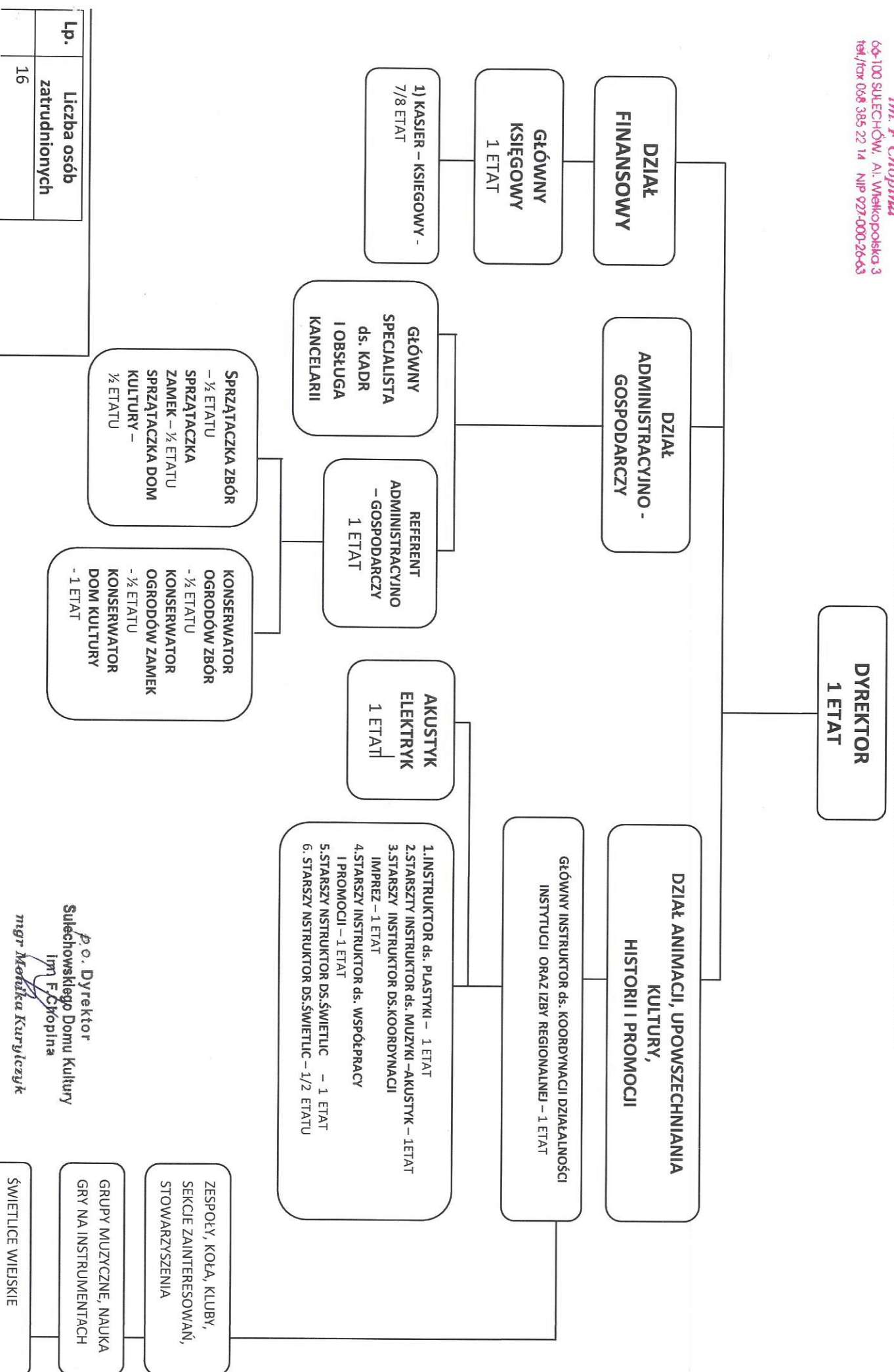
Zarządzenie wchodzi z dniem podpisania.

p.o. Dyrektora
Sulechowskiego Domu Kultury
im. F. Chopina

mgr Monika Kurylezyk

(Podpis Dyrektora SDK w Sulechowie)

SCHEMAT ORGANIZACYJNY SULECHOWSKIEGO DOMU KULTURY IM. F. CHOPINA W SULECHOWIE



P.o. Dyrektor
 Sulechowskiego Domu Kultury
 Im. F. Chopina
mgr Monika Kuryczyk

Lp.	Liczba osób zatrudnionych
16	